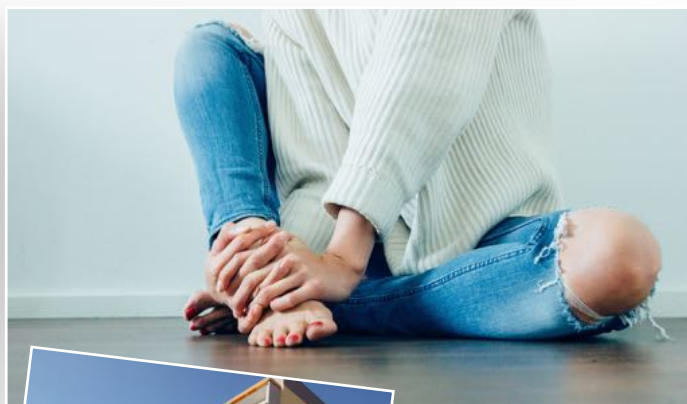


AUSGABE: AUGUST 2018



ECHO

MIETERZEITUNG



UNSERE MIETERZEITUNG ECHO

LIEBE MIETERINNEN UND MIETER

Vorgestellt Unsere neuen Mitarbeiter	Seite 3
Veranstaltungen 2018 Blumenmarkt und Reforma	Seite 4
Car-Sharing Eisleben	Seite 5
Bauvorhaben/WBS Kurt-Wein-Straße 1-4 und 5-8	Seite 6/7
Aktuelle Wohnungsangebote	Seite 8/9
Projekt "Junges Wohnen in Eisleben"	Seite 10
Baumaßnahmen 2018	Seite 11
Mülltrennung in den Wohngebieten	Seite 12
Hausreinigung in unseren Beständen	Seite 13
Mieter werben Mieter	Seite 14
Rätselseite	Seite 15

Liebe Mieterinnen und Mieter,

mit ein wenig Verspätung, dafür aber mit viel Informationen versehen, kommt unsere neue Ausgabe der Mieterzeitung „Echo“ zu Ihnen.

In eigener Sache möchte ich an dieser Stelle auch einmal meinem Redaktionsteam danken, welches diese kleine Zeitung neben ihrer eigentlichen Arbeit von Mal zu Mal schöner und informativer gestaltet. Die Beiträge stammen nicht von professionellen Redakteuren, sondern werden von unseren Mitarbeitern verfasst. Auch die Gestaltung erfolgt ausschließlich im eigenen Hause. Vielen Dank!

Das Jahr 2018 ist schon wieder acht Monate alt und wie der Mansfelder zu sagen pflegt: „Wenn die Wiese vorbei ist, dann ist das Jahr auch schon wieder fast gelaufen.“

Durch eine frühzeitige Planung in diesem Jahr sind wir mit unseren Baumaßnahmen, vor allem was die Fassaden angeht, recht zügig vorangekommen.

Im Wohngebiet Helbraer Straßel, in der J.-Agricola-Straße 9-11 und 18-21, wurde im Mai mit der Fassaden-sanierung begonnen. Auf Grund der guten Witterung kann dort zügig gearbeitet werden. Es ist geplant, bis zum Ende des Jahres auch wieder einige Müllcontainerplätze herzurichten, um somit das Gesamtbild der Wohnstandorte aufzuwerten.

Neben aller Bautätigkeit soll aber auch

die Freude, Mieter bei unserer Wohnungsbaugesellschaft zu sein, nicht zu kurz kommen.

Neben dem schon traditionellen Blumenmarkt engagieren wir uns auf vielfältige Art und Weise im sozialen und kulturellen Bereich. So konnten wir in diesem Jahr für die KITA Bummi im Rahmen der Reforma eine Spende in Höhe von 400 € übergeben.

Neu ist auch, dass wir ab Februar einen Sozialarbeiter beschäftigen, um besser auf individuelle Lebenssituationen und damit verbundene Probleme reagieren zu können.

Das gesamte Wobau-Team wünscht allen Mieterinnen und Mietern noch einen wunderschönen Restsommer. Bleiben Sie schön gesund!

Ihr Marc Reichardt



Geschäftsführer



Foto: pixabay

UNSERE NEUE MITARBEITERIN IM TEAM

EIN NEUES GESICHT BEGRÜSST SIE AM EMPFANG

Seit dem 16. März diesen Jahres begrüßt Sie an unserem Empfang ein neues Gesicht, Frau Katja Andreas.



Frau Katja Andreas, die Neue am Empfang

Frau Andreas ist 1980 geboren, verheiratet und hat drei Kinder. 1999 hat Sie die Schule mit Abitur abgeschlossen und danach eine 3-jährige Ausbildung zur

Bürokauffrau absolviert. Zuletzt arbeitete Sie als Lohnbuchhalterin für eine Firma in Eisleben.

IHRE AUFGABEN BEI DER WOBAN

Frau Andreas ist Ihre erste Ansprechpartnerin vor Ort, nimmt Ihre Daten auf und vermittelt Sie an den entsprechenden Mitarbeiter. Auch am Telefon werden Sie oft als Erstes ihre freundliche Stimme hören.

Sie kümmert sich um die Post, füllt Anträge für Jobcenter und Sozialamt aus und organisiert den kompletten Ablauf an unserem Empfang, so dass für Sie als Mieter oder Wohnungsuchender keine langen Wartezeiten entstehen und Ihr Anliegen umgehend bearbeitet oder an den zuständigen Mitarbeiter

weitergeleitet wird.

Neben diesen Aufgaben befasst Sie sich ebenfalls mit den Garagenpachten.

Wir heißen Frau Andreas in unserem Team herzlich willkommen und freuen uns auf eine gute Zusammenarbeit.



Foto: pixabay

UNSER NEUER MITARBEITER IM TEAM

UNSER SOZIALARBEITER

Herr Günther ist 29 Jahre alt und arbeitet im Kundenservice als Sozialarbeiter.

Er hat nach seinem Realschulabschluss eine Ausbildung zum Kinderpfleger absolviert, um dann eine Fachschulausbildung in der Fachrichtung Sozialpädagogik als staatlich anerkannter Erzieher abzuschließen.

Seit Februar 2018 kümmert sich Herr Günther um Ihre Belange. Er gibt individuelle Hilfestellung, wenn Ihnen Probleme über den Kopf

zu wachsen drohen. So hilft er z.B. beim Ausfüllen von wichtigen Unterlagen für das Sozial- oder Arbeitsamt, bei der Beantragung von Zuschüssen bei pflegebedürftigen Personen.

Aber auch bei großen Streitigkeiten im Haus versucht Herr Günther eine einvernehmliche Lösung zu finden.

Sie brauchen Hilfe beim Ausfüllen von Anträgen für das Sozial- oder Arbeitsamt oder bei der Beantragung einer Pflegestufe? Ihre Probleme wachsen Ihnen langsam über den

Kopf und Sie wissen nicht mehr weiter?

Dann wenden Sie sich vertrauensvoll an Herrn Günther. Er steht Ihnen mit Rat und Tat zur Seite.



Herr Peter Günther, Sozialarbeiter

UNSERE VERANSTALTUNGEN 2018

BLUMENMARKT, REFORMA

Bei strahlendem Sonnenschein fand am Samstag, den 21. April 2018 unser **9. Blumenmarkt mit Sondervermietungstag** statt. Noch vor offizieller Eröffnung standen bereits die ersten Gäste am Tor. Viele unserer Mieter sind dem Angebot gefolgt und haben sich wieder vom Gartenbetrieb Hörning einen selbst mitgebrachten Blumenkasten mit bunten Blumen bepflanzen lassen, um Ihren Balkon frühlingshaft zu gestalten. Viele haben das schöne Wetter genutzt und die Sonne bei einer Tasse Kaffee, einem Stück Kuchen oder einer leckeren Grillwurst auf unserem Hof genossen.

Auch der ein oder andere Interessent hat die Gelegenheit wahrgenommen und sich über Wohnungsangebote bei unserem Vermietungsteam informiert.



Zahlreiche Blumen beim Wobau-Blumenmarkt



Viele Mieter haben das Angebot genutzt

Als nächste Veranstaltung stand die **Reforma** auf dem Programm.

Vom 27.04. bis 01.05.2018 konnte die Reforma mit zahlreichen Ausstellern rund um das Thema Wohnen und Handwerk besucht werden. Wir waren in diesem Jahr mit einem eigenen Stand vertreten. Auffallend bunt und direkt am Eingang, fanden uns die Besucher.

Unser Motto: Vielfalt und Radeln für den guten Zweck. Jeder Tag hatte sein eigenes Thema.

Am Freitag war unser **WBS-Tag**. Interessenten konnten sich rund um das Thema Wohnberechtigungsschein informieren. Wir haben unsere Wohnungen mit Wohnberechtigungsschein in der Kurt-Wein-Straße vorgestellt (nähere Informationen hierzu lesen Sie auf Seite 6).

Am Samstag war unser **Sicherheitstag**. Zusammen mit dem Mitteldeutschen Wachschutz konnten sich Besucher rund um das Thema Sicherheit informieren.

Den Sonntag haben wir unseren Kleinsten gewidmet – es war **Kindertag**. Auch unser Wobi war an diesem Tag vor Ort und hat vielen Kindern ein Lächeln ins Gesicht gezaubert.



Scheckübergabe mit der Kita Bummi

Gut besucht war unser kostenloses Kinderschminken. Die Stadtwerke haben an diesem Tag Zuckerwatte verteilt.



Der Wobau-Stand

Montag war unser **Besichtigungstag**. Wohnungssuchende konnten sich direkt am Stand informieren und bei Interesse sofort die Wohnung besichtigen. Jeder Interessent hat einen Beratungsgutschein erhalten. Kommt es dann zum Mietvertragsabschluss, erhält der Neumieter einen Gutschein seiner Wahl in Höhe von 200,00 €.

Dienstag war unser **Seniorentag**. Am letzten Tag haben wir uns den Senioren gewidmet und unser Projekt „**Wohnen mit Service in der Glumestraße**“ vorgestellt.

Die Wobau wollte auch in diesem Jahr wieder etwas für den guten Zweck tun und die Plattform der Reforma dafür nutzen. Wir hatten an unserem Stand ein Fahrrad aufgestellt und wer Lust hatte konnte für den guten Zweck ein paar Kilometer radeln. **Pro geradeltem Kilometer hat die Wohnungsbau-gesellschaft 1,00 € an die Kita Bummi gespendet.** Diese benötigte dringend Spielgeräte für den Außenbereich. Insgesamt wurden 314 km geradelt. Die Firma ProConnect hat auf 400 km aufgerundet, so dass insgesamt 400 € an die Kita überreicht werden konnten.

CAR-SHARING EISLEBEN

EIN NEUES MODELL FÜR DIE LUTHERSTADT EISLEBEN



Dieses Auto können Sie u.a. anmieten.

Ganz neu in Eisleben: Carsharing! Zusammen mit der Stadtwerke Lutherstadt Eisleben GmbH hat die Wobau das Carsharing nach Eisleben gebracht. Auf der Reforma wurde das Projekt zum ersten Mal vorgestellt.

Was ist Carsharing?

Carsharing ist eine vollautomatische Autovermietung. Sie können ein Fahrzeug unabhängig von Öffnungszeiten selbstständig anmieten und wieder zurückgeben. JEZ!mobil stellt dafür die Autos zur Verfügung. Der Grundsatz von JEZ!mobil lautet: **Ein Fahrzeug sollte nur dann etwas kosten, wenn es gerade genutzt wird.**

Sie bezahlen nur die gebuchte Zeit und die gefahrenen Kilometer.

Im Moment stehen Ihnen in Eisleben 4 PKW's und 1 Transporter zur Verfügung. Im Wohngebiet Helbraer Straße, Raimeser Straße und Wilhelm-Pieck-Siedlung sowie am Bahnhof finden Sie jeweils 1 PKW.

Der Transporter steht bei der Autoservice Eisleben GmbH, neben dem LIDL.

Die Registrierung kostet eine einmalige Gebühr. Führen Sie die Registrierung online durch, bezahlen Sie 10,00 €. Führen Sie die Registrierung bei der Wobau oder SLE durch, bezahlen Sie 29,00 €.

Über die App können Sie dann ganz bequem Ihr Wunschfahrzeug reservieren.

Über einen Chip am Führerschein (zu erhalten bei der Registrierung bei Wobau oder SLE) oder mit Ihrem Smartphone, können Sie das Fahrzeug öffnen. Nun entnehmen Sie die Fahrzeugschlüssel aus dem Bedienelement und starten den Motor. Sie können direkt losfahren. Während der gebuchten Zeit nutzen Sie den Schlüssel, um das Auto auf- und zuzuschließen. Nach Ablauf der gebuchten Zeit, müssen Sie das Auto wieder dort abstellen, wo Sie es abgeholt haben.

Sie bezahlen das Auto pro Stunde und pro gefahrenen Kilometer. Benötigen Sie das Auto für ein oder mehrere Tage, bietet JEZ!mobil einen

Tagestarif an. Die Abrechnung erfolgt dann monatlich über JEZ!mobil.

Sie brauchen Hilfe bei der Online-registrierung, wollen sich bei der Wobau oder SLE registrieren lassen oder haben Fragen zum Carsharing?

[Wir helfen Ihnen gern weiter:](#)

**Wohnungsbaugesellschaft
der Lutherstadt Eisleben mbH
Schloßplatz 2
06295 Lutherstadt Eisleben**

oder

**Stadtwerke
Lutherstadt Eisleben GmbH
Karl-Rühlemann-Platz 1
06295 Lutherstadt Eisleben**



Ganz wichtig: Bei Anmeldung zum Carsharing über die Wobau oder SLE bitte unbedingt Personalausweis, Führerschein und Bankverbindung mitbringen. Versuchen Sie es doch einfach mal.



Autoservice Eisleben GmbH
Hallesche Straße 84
06295 Lutherstadt Eisleben

BAUVORHABEN KURT-WEIN-STRASSE 1-4 UND 5-8 UNSERE MODERNEN WOHNUNGEN MIT WBS

Im letzten Jahr wurden die Fassaden der Objekte Kurt-Wein-Straße 1-4 und Kurt-Wein-Straße 5-8 energetisch saniert. Beide sind hell und freundlich geworden und fügen sich nun harmnisch in das Straßenbild ein. Die Hauseingänge wurden ebenfalls neu gestaltet, die Briefkastenanlagen finden einen neuen Platz im Vorgartenbereich.

In diesem Zuge hat sich die Wohnungsbaugesellschaft der Luth. Eisleben mbH entschlossen, auch die leerstehenden Wohnungen in den Objekten neu und modern zu gestalten.

In beiden Häusern können 2-Raum- sowie 3-Raumwohnungen angemietet werden. Alle Wohnungen haben einen Balkon und sind modern renoviert. Die Bäder sind ansprechend gefliest. Teilweise verfügen sie über eine Dusche, bzw. über eine Badewanne. Der Bodenbelag ist ein pflegeleichter CV-Belag in moderner Optik. Die Wände sind mit weißer Raufasertapete gestaltet. Die hellen und freundlichen Wohnungen eignen sich für Jung und Alt.



Unsere Musterwohnung



Nach Fassadensanierung - Die Kurt-Wein-Straße erstrahlt in neuem Glanz

Ein besonderes Highlight sind unsere geräumigen 2-Raum-Wohnungen, die nur in begrenzter Anzahl zur Verfügung stehen. Hier wurden 3-Raum-Wohnungen zu 2-Raum-Wohnungen umgebaut. Dadurch sind aus den ehemaligen Bädern Abstellräume entstanden. In den ehemaligen Küchen wurden große Bäder mit Badewanne und vielen Abstellmöglichkeiten geschaffen. Aus den ehemaligen Kinderzimmern sind geräumige Küchen entstanden. Hier ist nun ausreichend Platz zum Kochen und Sitzen.



Ein großes Bad mit Wanne

Zur Anmietung dieser Wohnungen wird ein Wohnberechtigungsschein benötigt. Das bedeutet jedoch nicht, dass diese Wohnungen "Sozialwohnungen" werden. Wie immer werden wir jeden

Interessenten genau prüfen und entscheiden, ob dieser in die Mietstruktur der Kurt-Wein-Straße passen kann.

Einen Wohnberechtigungsschein können Sie beim Amt für Wohnungsbauförderung in Sangerhausen beantragen. Die Anträge können Sie sich bei der Wobau direkt abholen oder im Internet herunterladen. Wir beraten Sie gern individuell.

Ihre Ansprechpartnerin in Sangerhausen:

Kreisverwaltung MSH
Fachbereich I - SG Koordinationsstelle
Rudolf-Breitscheid-Straße 20/22
06526 Sangerhausen
Frau Kurch
Tel.: 03464 535 15 25
Email: mkurch@mansfeldsuedharz.de

Die Grünflächengestaltung ist im Moment in der Planung und soll familienfreundlich gestaltet werden und zum Verweilen einladen.

Sie haben Interesse? Gern beraten wir Sie und vereinbaren mit Ihnen einen Termin. **Tel.: 03475 678-114**

KURT-WEIN-STRASSE 1-4 UND 5-8

MODERNE WOHNUNGEN SUCHEN NOCH NEUEN MIETER



**Grundmiete: 6,00 €/m²
zzgl. Nebenkosten**

Und das erwartet Sie:

- ✓ 2 oder 3 Zimmer
- ✓ alle Wohnungen verfügen über einen Balkon
- ✓ Erstbezug nach Sanierung
- ✓ moderne Bäder mit Badewanne oder Dusche

Rufen Sie uns an
und vereinbaren
Sie mit uns
einen
individuellen Termin.
Tel.: 03475 678-114

Mit Wohnberechtigungsschein
- Kurt-Wein-Straße 1 -



3 Zimmer
ca. 61 m²
1. OG

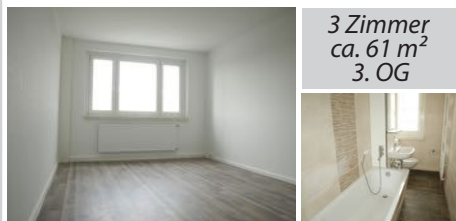


Hier ist alles neu: Das Bad, die Türen, die Fliesen, der Fußboden, die Tapeten. Sie brauchen nur noch einziehen. Ob Sie Anspruch auf einen WBS haben, können Sie bei uns erfragen.

Grundmiete: 370,00 €
Nebenkosten: 170,00 €
Gesamtmierte: 540,00 €



Mit Wohnberechtigungsschein
- Kurt-Wein-Straße 1 -



3 Zimmer
ca. 61 m²
3. OG

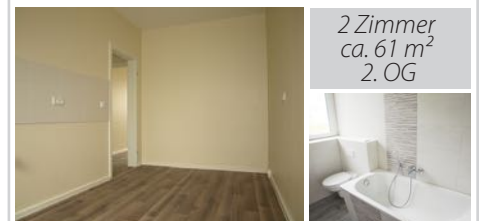


Ein neues Bad mit Wanne und modernen Fliesen, neuer Bodenbelag und helle Räume erwarten Sie hier. Ob Sie Anspruch auf einen WBS haben, können Sie bei uns erfragen.

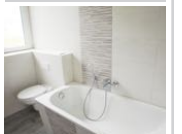
Grundmiete: 370,00 €
Nebenkosten: 170,00 €
Gesamtmierte: 540,00 €



Geräumig, mit großer Küche
- Kurt-Wein-Straße 4 -



2 Zimmer
ca. 61 m²
2. OG



Diese 2-Raumwohnung verfügt über eine große Küche, ein geräumiges Bad mit Fenster und Wanne, einen ASR und einem Balkon. Hier ist alles neu. Sprechen Sie mit uns.

Grundmiete: 370,00 €
Nebenkosten: 170,00 €
Gesamtmierte: 540,00 €



UNSERE WOHNUNGSANGEBOTE IN DER LUTHERSTADT EISLEBEN

Mit Balkon - Raimseser Straße 14 -



4 Zimmer
ca. 72 m²
3.OG

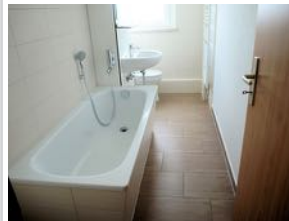


Hier ist eine 4-Raumwohnung mit Balkon und einem Bad mit Fenster und Wanne frei. Die Wohnung muss noch tapeziert werden. Gern können wir einen Termin vereinbaren.

Grundmiete: 325,00 €
Nebenkosten: 200,00 €
Gesamtmiete: 525,00 €



Komplett renoviert, mit Balkon - Raimseser Straße 19 -



3 Zimmer
ca. 60 m²
4.OG



Hier brauchen Sie nur noch einziehen. Sie erhalten die Wohnung mit weißer Raufasertapete, einem modernen CV-Belag und neuwertigen Türen. Einfach Sachen packen und einziehen.

Grundmiete: 250,00 €
Nebenkosten: 70,00 €
Gesamtmiete: 320,00 €



Ihr neues Zuhause - Freieslebenstr. 10 -



3 Zimmer
ca. 61 m²
EG



Eine gemütliche Erdgeschosswohnung in der Freieslebenstraße ist frei. Im Moment ist hier noch ein bißchen was zu tun, aber mit etwas Geschick, könnte hier Ihr neues Zuhause werden.

Grundmiete: 305,00 €
Nebenkosten: 200,00 €
Gesamtmiete: 505,00 €



Balkon, Aufzug, Dusche - J.-Agricola-Straße 12 -



2 Zimmer
ca. 62 m²
2.OG



Sie erhalten die Wohnung ohne Tapete, das Bad verfügt über ein Fenster und eine Dusche. Mit dem Aufzug gelangen Sie in Ihre Etage. Gern können Sie sich vormerken lassen.

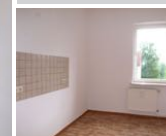
Grundmiete: 315,00 €
Nebenkosten: 180,00 €
Gesamtmiete: 495,00 €



In ruhiger Lage - Bergmannsallee 36 -



3 Zimmer
ca. 64 m²
1.OG



In der Bergmannsallee kann eine 3-Raumwohnung bezogen werden. Sie erhalten die Wohnung mit weißer Raufasertapete, einem pflegeleichten CV-Belag und einem Bad mit Dusche. Interessiert? Dann rufen Sie uns an.



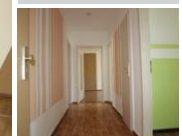
Grundmiete: 320,00 €
Nebenkosten: 170,00 €
Gesamtmiete: 490,00 €



Geräumig mit Wanne - Von-Veltheim-Straße 5 -



3 Zimmer
ca. 62 m²
2. OG



Sie erhalten die Wohnung mit farbigen Tapeten, einem pflegeleichten CV-Belag sowie einem Bad mit Fenster und Wanne. Die Türen sind neuwertig. Rufen Sie uns an.

Grundmiete: 310,00 €
Nebenkosten: 180,00 €
Gesamtmiete: 490,00 €



Kompakt, mit Balkon - Glumestraße 12 -



1 Zimmer
ca. 26 m²
1. OG



Die Wohnung ist komplett renoviert und verfügt über modernen CV-Belag. Das Bad ist ausgestattet mit Wanne und Fenster. Hier brauchen Sie nur noch einziehen.

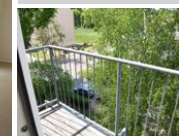
Grundmiete: 175,00 €
Nebenkosten: 90,00 €
Gesamtmiete: 265,00 €



Individuell, mit Balkon - Sonnenweg 30 -



2 Zimmer
ca. 59 m²
4.OG



Eine individuelle 2-Raum-Wohnung kann nach Instandsetzung wieder bezogen werden. Der endgültige Mietpreis wird sich nach der gewünschten Ausstattung richten.

Grundmiete: 290,00 €
Nebenkosten: 170,00 €
Gesamtmiete: 460,00 €



UNSERE WOHNUNGSANGEBOTE IN DER LUTHERSTADT EISLEBEN

Mit Potential - Sonnenweg 30 -



3 Zimmer
ca. 58 m²
3. OG



Eine Wohnung für handwerkliche Begabte und kreative Köpfe. Die Wohnung verfügt über 3 Zimmer, ein Tageslichtbad mit Wanne und eine separaten Küche mit Fenster.

Grundmiete: 290,00 €
Nebenkosten: 160,00 €
Gesamtmiete: 450,00 €



Mit Wohnberechtigungsschein - Karl-Wünschmann-Straße 13 -



3 Zimmer
ca. 61 m²
2. OG



Diese komplett renovierte Wohnung mit WBS kann bezogen werden. Hier ist alles neu, Türen, Bodenbelag, das Bad, die Küche - hier fühlen Sie sich wohl. Gern beraten wir Sie.

Grundmiete: 305,00 €
Nebenkosten: 165,00 €
Gesamtmiete: 470,00 €



In grüner Lage - Tölpestraße 3 -



2 Zimmer
ca. 51 m²
2. OG



Hier kann eine gemütliche 2-Raumwohnung bezogen werden. Die Wohnung ist mit verschiedenen Tapeten tapeziert. Als Bodenbelag wurde ein CV-Belag verlegt. Interessiert?

Grundmiete: 255,00 €
Nebenkosten: 175,00 €
Gesamtmiete: 400,00 €



Kleine 2-Raumwohnung - Katharinenstraße 61 -



2 Zimmer
ca. 42 m²
1. OG



Die Wohnung ist mit weißer Raufasertapete tapeziert, die Türen sind neuwertig, der Boden ist mit CV-Belag ausgestattet. Das Bad verfügt über ein Fenster und eine Wanne.

Grundmiete: 255,00 €
Nebenkosten: 130,00 €
Gesamtmiete: 385,00 €



Mit Dusche, im Grünen - Freieslebenstraße 4 -



3 Zimmer
ca. 59 m²
EG



Im Moment ist die Wohnung ohne Tapete und ohne Belag. Gern können Sie diese Arbeiten selbst durchführen. Sie erhalten von uns für das Material einen Renovierungsgutschein.

Grundmiete: 300,00 €
Nebenkosten: 170,00 €
Gesamtmiete: 470,00 €



Gemütlich, Aufzug - Kurt-Wein-Str. 9 -



1 Zimmer
ca. 24 m²
4. OG



Hier fühlen Sie sich wohl. Alles wurde neu gemacht. Ein Bad mit Dusche, eine offene Küche, weiße Raufasertapeten und ein moderner CV-Belag ... die perfekte, kleine Wohnung.

Grundmiete: 190,00 €
Nebenkosten: 80,00 €
Gesamtmiete: 270,00 €



HESSE

Malerbetrieb

Alte Hauptstraße 18
06295 Luth. Eisleben OT Rothenschirmbach

Tel. 03475 / 71 98 15
E-mail: malerhesse@t-online.de

PROJEKT "JUNGES WOHNEN IN EISLEBEN"

DAS INTERESSE WAR WIEDER GROß



Eine von 4 Gruppen beim Projekt "Junges Wohnen in Eisleben"

Bereits im letzten Jahr haben wir das Projekt vom TBK e.V. (Trainings-, Beratungs- und Kompetenzzentrum e.V.) unter Leitung von Herrn Egbert Otto unterstützt. Auch in diesem Jahr wurde das Projekt an der Katharinenschule wieder durchgeführt. Vom 22. bis 24. Mai hieß es für die Schülerinnen und Schüler Projekttag zum Thema "Junges Wohnen in Eisleben". Das Projekt soll Schülern der Abschlussklassen einen Einblick geben, was man bei der Anmietung von Wohnraum wissen muss. Was kostet Wohnen heute? Wie sieht Wohnen wirklich aus und was kann ich mir als Azubi überhaupt leisten? Diese und viele andere Fragen, auch zum Thema Geld allgemein, wurden bei dem Projekt besprochen.

Bereits im letzten Jahr waren viele Jugendliche an dem Thema interessiert. Dieses Jahr waren es sogar fast doppelt so viele Teilnehmer.

Im theoretischen Teil hat Herr Marc Reichardt, Geschäftsführer der

Wobau, einen informativen Vortrag zum Thema "Was Wohnen wirklich kostet" gehalten. Die Schüler konnten hier einiges darüber erfahren, was die Instandsetzung von Wohnungen kostet, die vermüllt oder zerstört an den Vermieter übergeben werden. Auch zum Thema Beschwerdemanagement und Kundendienst in der Wohnungswirtschaft konnten sich die Schüler zusammen mit unseren zuständigen Mitarbeiterinnen vom Kundenservice in einer lockeren Gesprächsrunde austauschen.

Im praktischen Teil besichtigten die Schüler dann entsprechende Wohnungen. Schockiert waren die meisten von den vermüllten und verwahrlosten Wohnungen. Fasziniert waren viele Schüler von unserer Kurt-Wein-Straße 1-4 und 5-8. Hier konnten sie sich eine Wohnung im Rohbau anschauen und danach Wohnungen, die komplett neu und modern saniert wurden. Ein Unterschied wie Tag und Nacht. Vor allem von unserer großen 2-Raum-Wohnung mit geräumigem Bad und großer Küche waren alle

Schüler begeistert.

Der Wohnberechtigungsschein, gerade auch interessant für Azubis und das Thema Anträge beim Jobcenter kamen in diesem Zusammenhang mit zur Sprache. Es wurden viele Fragen zum Bau selbst und zur Versorgung mit Fernsehen und Internet gestellt.

Rundum ein gelungenes Projekt.

Hier noch ein paar Eindrücke von diesem Tag:



UNSERE BAUMASSNAHMEN 2018 FÜR EIN SCHÖNES WOHNGEFÜHL

Uns als Vermieter ist es sehr wichtig, unsere Gebäude instandzuhalten und zu optimieren. Sie, liebe Mieterinnen und Mieter, sollen sich bei uns wohlfühlen. Aus diesem Grund planen wir regelmäßig Sanierungs- und Instandsetzungsmaßnahmen in und an unseren Beständen.

Auch in diesem Jahr ist schon einiges passiert: Unser großes Projekt in der Kurt-Wein-Straße 1-4 und 5-8, welches bereits 2017 begonnen hat, wurde im Mai diesen Jahres abgeschlossen. Wir haben beide Häuser energetisch saniert und die Fassaden modern gestaltet. In diesem Zuge wurden die Balkone mit Blumenkästen ausgestattet und die Hauseingänge neu gefliest. Gegenwärtig werden die leerstehenden Wohnungen über das Programm "Wohnberechtigungsschein" neu saniert. Wenn diese Baumaßnahmen beendet sind, werden auch die Flure neu gestrichen und modern hergerichtet.



Kurt-Wein-Straße 1-4 nach Sanierung

Ebenfalls 2017 begonnen und in diesem Jahr abgeschlossen, haben wir die energetische Fassadensanierung in der **Ferdinand-Neißer-Straße 25/26 und 27/28**. Die Fassaden erstrahlen nun im neuen Glanz. Hier wurde, zur Verbesserung der Wärmeverluste, die Dach-

geschossdecke nachgedämmt.



F.-Neißer-Straße 27/28 nach Sanierung



F.-Neißer-Straße 27/28 nach Sanierung

In der Von-Veltheim-Straße 8-10 konnten die Sockel-Abdichtungsarbeiten beendet werden.



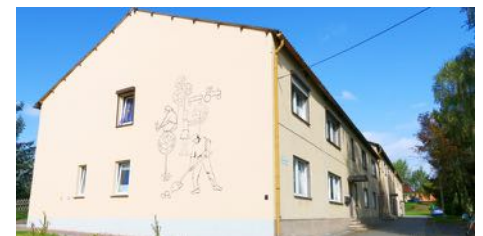
Von-Veltheim-Straße 8-10 - Sockelarbeiten

Im Juni haben wir mit der energetischen Fassadensanierung in den Objekten J.-Agricola-Straße 9-11 und 18-21 begonnen. Ähnlich wie in der Kurt-Wein-Straße wird die Fassade gedämmt, neu gestaltet und alle Balkone erhalten schicke Blumenkästen. Die Dachgeschossdecke wird in diesem Zuge neu gedämmt. Die Bauarbeiten sollen voraussichtlich im November abgeschlossen sein.



J.-Agricola-Straße 19-21 in Sanierung

In Hedersleben, Denkmalstraße 3a-c haben wir eine umfassende Dachsanierung vorgenommen. In diesem Zuge erhielten die Eingänge neue Eingangstüren, Treppen und Geländer. Auch diese Baumaßnahme konnte auf Grund des langen Winters erst in diesem Jahr fertig gestellt werden.



Denkmalstraße 3a-c in Hedersleben

Auch in diesem Jahr werden in unseren Wohngebieten Containerplätze neu gestaltet, Hausflure neu gestrichen sowie notwendige Reparatur- und Instandsetzungsmaßnahmen an den Betriebseinrichtungen in den einzelnen Häusern durchgeführt.



Bsp. für neue Containerplätze, hier W.-Piecksiedlung

MÜLLTRENNUNG IN DEN WOHNGEBIETEN

WARUM DAS THEMA SO WICHTIG IST

Mülltrennung – ein Wort, das Ihnen sicherlich oft über den Weg läuft. Auch wir als Vermieter legen großen Wert auf Mülltrennung in den Wohngebieten. Es gibt hierüber oft Streitigkeiten unter den Mietern – wer sortiert richtig und wer nicht, ist es überhaupt sinnvoll seinen Müll zu trennen?

Ja, die Mülltrennung ist sinnvoll – aus ökologischer wie auch aus finanzieller Sicht. Richtige Mülltrennung ist nachhaltig, schont

die Ressourcen, ist umweltfreundlich und kostensparend.

Bei richtiger Mülltrennung können die Wertstoffe für andere Produkte wieder verwendet werden. Das senkt die Energiekosten und den CO₂-Ausstoß, schont wichtige Rohstoffe wie z.B. Erdöl und somit auch unsere Umwelt.

Durch die richtige Mülltrennung können aber auch Sie Müllgebühren sparen.

Lediglich für die Schwarze Tonne fallen Müllgebühren an. Die Gelbe Tonne und die Papiertonnen werden kostenlos zur Verfügung gestellt. Würden Sie also alles in der Restmülltonne entsorgen, müsste diese auch häufiger geleert werden und somit würden höhere Kosten entstehen.

Mülltrennung schont die Umwelt und ist gut für den Klimaschutz. Und dieser geht uns alle etwas an.

EIN KLEINER LEITFADEN FÜR DIE RICHTIGE MÜLLTRENNUNG:



Was gehört in die Schwarze Tonne?

Abfälle, die nicht verwertet werden können. Darunter zählen z.B. Asche, Zigarettenstummel, kaputte Gebrauchsgegenstände (Spielsachen, Plastikartikel), Glühlampen, Hygieneartikel (Tampons, Binden, Kondome), Kleintierstreu, Windeln, Putzlappen, Staubsaugerbeutel, getrocknete Wandfarben, die lösemittelfrei sind, Wachse, aber auch Küchenabfälle und kleinere Gartenabfälle.



Was gehört in die Gelbe Tonne?

Abfälle, die verwertet werden können und mit einem "Grünen Punkt" versehen sind. Darunter zählen Metall- und Weißblechdosen, Verpackungen aus Alu sowie Alufolie, Milchtüten, Safttüten, Tetra-Pak, Verbund- und Kunststoffverpackungen, Styropor aus Verpackung, leere Farbeimer, PET-Flaschen ohne Pfand.



Was gehört in die Blaue Tonne?

Papier, Pappe und Kartonagen wie z.B. alte Zeitungen und Zeitschriften, Kataloge, Prospekte, Hefte, Broschüren, Pappe, Schreibpapier, Kartons.

UNSERE HAUSREINIGUNG

WIR INFORMIEREN SIE ÜBER DIE LEISTUNGEN

Sehr geehrte Mieterinnen & Mieter, die Sauberkeit in und um unsere Gebäude liegt uns sehr am Herzen. Seit vielen Jahren werden diese Leistungen durch entsprechende Dienstleistungsunternehmen durchgeführt, welche vertraglich gebunden sind. Nach Ablauf der entsprechenden Verträge sind wir in der Pflicht, die Leistungen neu auszuschreiben.

Dieser Aufgabe hatten wir uns zuletzt im Jahr 2016 gestellt, mit dem Ergebnis, dass ein Reinigungsunternehmen, welches nicht in der Region zu Hause ist, den Zuschlag erhielt. Da wir mit den Leistungen dieses Unternehmens äußerst unzufrieden waren, haben wir den Vertrag noch in diesem Jahr vorfristig aufgehoben.

Daraufhin mussten die Leistungen erneut zur Ausschreibung gebracht werden. Im Ergebnis dieser, hat die Firma **H.-D. Grimmer Glas- und Gebäudereinigung GmbH** zum 01.08.2018 den Zuschlag erhalten. Eine Besonderheit im neu von uns konzipierten Reinigungskonzept ist, dass nur die Treppenhausreinigung, einschließlich der Reinigung der Geländer, als Grundleistung ausgeschrieben wurde. Diese wird wöchentlich durchgeführt.

Die Nebenleistungen wurden gesondert im Angebotsverfahren vergeben, ohne dass eine längerfristige vertragliche Bindung eingegangen wurde, so dass wir hier bei Auftragsvergabe und Rhythmus der Leistungen variabel und nach

Notwendigkeit agieren können. Die Nebenleistungen sind zunächst wie folgt vorgesehen.

Nebenleistungen: Paket 1
Treppenhausfenster, Lampen und Schalter

- Reinigung der Treppenhausfenster
- Reinigung der Lampen im Bereich der Treppenhäuser/Keller
- Reinigung der Außenlampen, Taster und Schalter

Nebenleistungen: Paket 2
Türen und Briefkästen

- Reinigung der Hauseingangstüren
- Reinigung der Nebeneingangstüren/Zwischentüren
- Reinigung Brandschutz/Rauchschtüren
- Reinigung der Briefkästen

Nebenleistungen: Paket 3

- Reinigung der Dachböden (falls vorhanden)

Nebenleistungen: Paket 4

- Reinigung der Keller
- Reinigung der Kellerböden
- Reinigung der Ver- und Entsorgungsleitungen in den Kellern
- Reinigung der Zählerkästen
- Reinigung der Kellerfenster

Wir sind der festen Überzeugung, dass wir mit diesem neuen, variablen System eine tragfähige Lösung für die Zukunft entwickeln konnten.

Wir möchten Sie bitten, uns sofort zu kontaktieren, wenn die Leistungen nicht oder nur mangelhaft ausgeführt werden.



Foto: pixabay

MIETER WERBEN MIETER

SIE ERHALTEN VON UNS EIN DANKESCHÖN

Die Wohnungssuche ist schwer geworden. Viele Hürden müssen genommen werden, um das neue Zuhause zu finden. Wir helfen gern dabei.

Sie kennen jemanden, der eine Wohnung sucht? Empfehlen Sie Ihrem Bekannten doch die Wobau als Vermieter.

Bei erfolgreich abgeschlossenem Mietvertrag, erhalten Sie von uns als Dankeschön eine attraktive Prämie.

Und so funktioniert es: Kommen Sie mit dem Wohnungs-

suchenden während unserer Sprechzeiten in unser Büro.

Zusammen suchen wir die passende Wohnung aus, prüfen die Unterlagen, vereinbaren einen Besichtigungstermin und besprechen alle Details zur Wohnungsanmietung.

Kommt es dann zu einem Mietvertrag und der Interessent ist noch kein Wobau-Mieter, erhalten Sie von uns eine attraktive Prämie.

Unser Wohnungsangebot finden Sie unter www.wobau-eisleben.de



Foto: pixabay



Dachdeckermeister

Andreas Hildebrandt



NOTDIENST 24h Service

Unsere Leistungen:

- Gerüstbau • Flachdachabdichtungen
- Steildacheindeckungen aus Tonziegel oder Dachsteinen • Schieferdeckungen
- Fassadenbekleidungen • Zimmererarbeiten
- Dachklempnerarbeiten
- Schornsteinkopfsanierungen
- Beseitigung von Sturm- und Hagelschäden
- Kundendienst für Kleinreparaturen

Dachdeckermeister Andreas Hildebrandt

Plan 10 · 06295 Lutherstadt Eisleben
Tel: 03475 613736 · Funk: 01515 8778746

info@dachprofi24.de · www.dachprofi24.de



RÄTSELSEITE

MITMACHEN LOHNT SICH

Senden Sie uns Ihre Antwort an:
 Wohnungsbaugesellschaft der
 Lutherstadt Eisleben mbH
 Schloßplatz 2, 06295 Lutherstadt Eisleben

oder per Email an:
 info@wobau-eisleben.de

Unter allen richtigen Einsendungen werden wir drei Gewinner auslosen. Das Lösungswort der letzten Ausgabe lautete: **Tannenzapfen**. Unsere Gewinner erhielten einen Gutschein vom REWE-Einkaufsmarkt in Höhe von **20,00 €**.

Wir wünschen Ihnen viel Spaß und viel Erfolg beim knobeln.



Kose-name des Vaters	Bruder Kains (A. T.)	Haar-creme	↙	Ausdruck der Sub-traktion	Gattin des letzten Schahs	brasil. Hafen-stadt (Kurzw.)	Geburts-ort Jesu	↘	ind. Frauen-gewand	↙	hefti-ger Nieder-schlag	kurz für: an das	Ader-schlag	↘	wütend	Blut-gefäß	brit. Topmodel (Alice)	
↘	↘	8		West-germane	↘						Leicht-metall-fahrzeug-teil	↘						
japan. Zwerg-baum	↘						konfe-rieren	↘					Schub-fach ital.: Atna	↘			5	
austra-lischer Lauf-vogel	↘			Jeans-form	↘	2					ugs. kurz für: Doku-men-tation	↘		1				
↘			7			Schlag-wort der Frz. Re-volution	mild, sanft	↘				Sitz-möbel			Pas-sions-spielort in Tirol		9	
nörd-lichster Staat der USA	Witterung, über lange Zeiträume betrachtet			franz. Mode-schöpferin (Sonia) †	Hanf-abfall	↘			männl. Nach-komme	12					Saiten-instru-ment		gesell-schaftlich verlangtes Verhalten	
austral. Topmodel (Miranda)	↘				↘	Stadt an der Loire	Hinter-schiff	↘				dän. Top-model (Nina)	↘					
etwa, ungefähr		indische Lehre		seem.: Schiffstau	↘		Vorbild, Leitfigur		Weglänge e. Kolbens				↘	trop. Riesen-gras		österr. Feldmar-schall † 1736	Fass	
↘						afrika-nisches Furnier-holz	↘			3			↘	ärztliche Beschei-nigung			11	
Beschwö-ren einer Falsch-aussage	↘													4	Kraft-fahrzeug (Kurzw.)			
↘			13			Damen-hutform (span.-frz.)		10							↘			
land-wirtsch. Tätig-keit	Kolben-schub-stange	↘																
1	2	3	4	5	6	7	8	9	10	11	12	13	14	Schen-kung, Gabe				14

IHR VERMIETER IN DER LUTHERSTADT EISLEBEN

SO ERREICHEN SIE UNS

Wohnungsbaugesellschaft
der Lutherstadt Eisleben mbH
Schloßplatz 2
06295 Lutherstadt Eisleben

Sie erreichen uns zu folgenden Zeiten:

Montag: 09.00 - 12.00 Uhr und 13.00 - 16.00 Uhr
Dienstag: 09.00 - 12.00 Uhr und 13.00 - 18.00 Uhr
Mittwoch: 09.00 - 12.00 Uhr
Donnerstag: 09.00 - 12.00 Uhr und 13.00 - 16.00 Uhr
Freitag: 09.00 - 12.00 Uhr

Telefonnummern:

Zentrale: 03475 678-0
Vermietung: 03475 678-114
Reparatur: 03475 678-188
Mietzahlungen: 03475 678-137
Baukoordination: 03475 678-133

Im Notfall (Havarie): 03475 678-222

(hier meldet sich der Wachschutz)

Fax: 03475 678-131

Email: info@wobau-eisleben.de

Web: www.wobau-eisleben.de



[sparkasse-msh.de/
wuensche](http://sparkasse-msh.de/wuensche)

**Egal ob jetzt
oder später.**

**Wir haben das
passende Angebot.**

 Sparkasse
Mansfeld-Südharz



GOETHE

Malerfachbetrieb

TAPEZIEREN • BÖDENVERLEGUNG • WÄRMEDÄMMUNG
FASSADENSANIERUNG



Ernst-Thälmann-Str. 43
06313 Ahlsdorf

Telefon: 034772 83 76 6
Fax: 034772 83 76 8
Mobil: 0171 65 61 68 5
Email: goethe-ltd@gmx.de